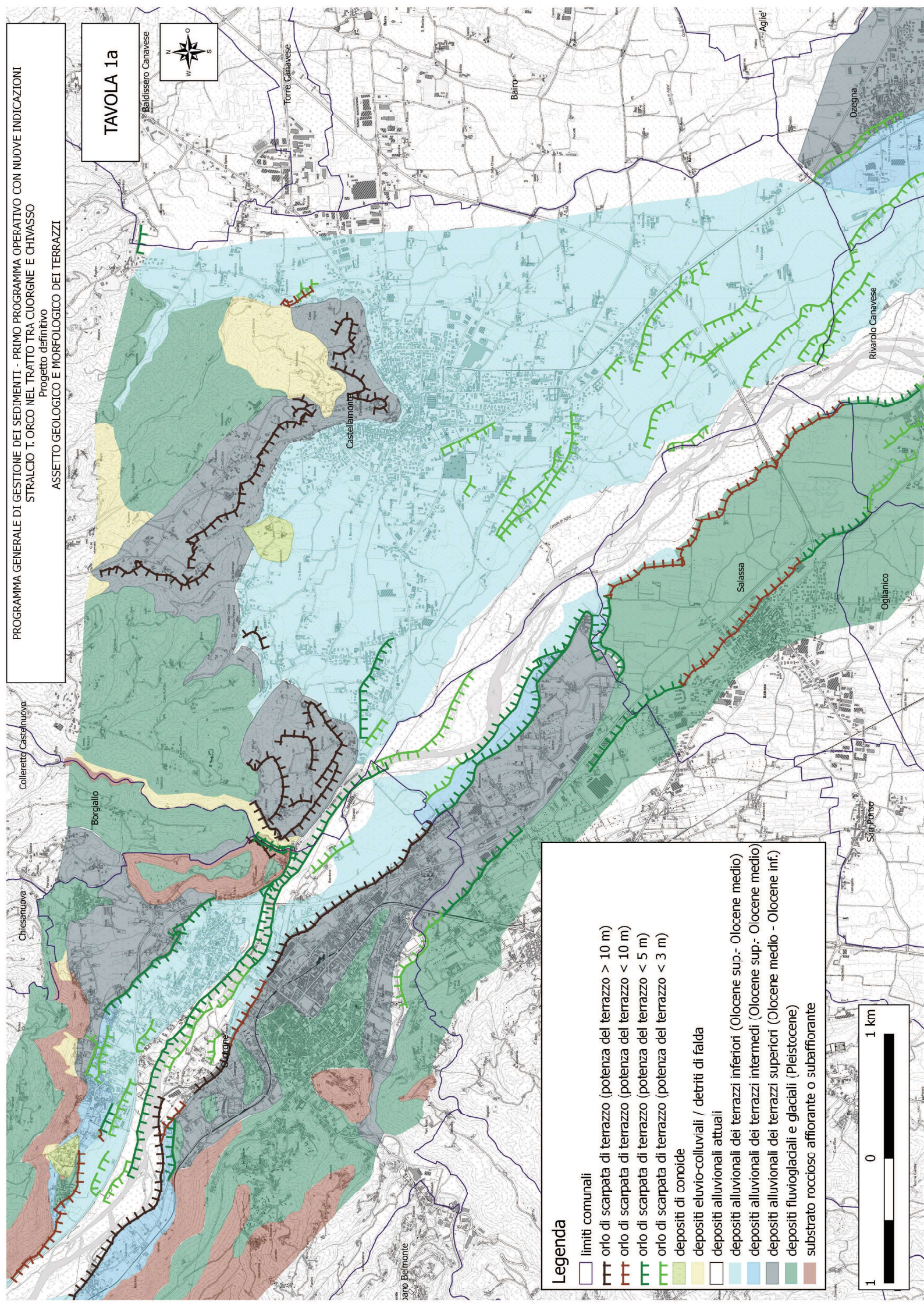


TAVOLA 1a

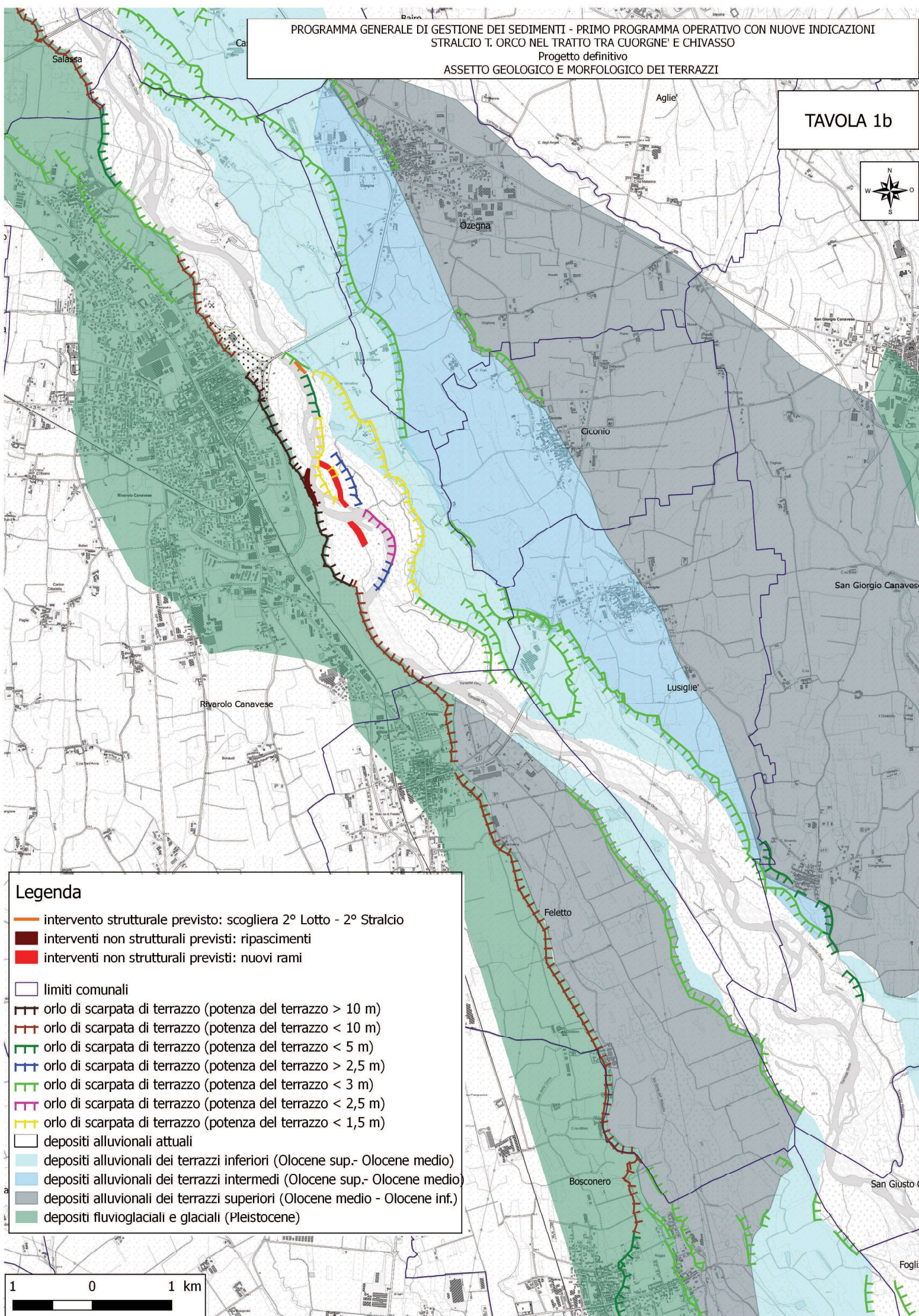


**Legenda**

- limiti comunali
- orlo di scarpata di terrazzo (potenza del terrazzo > 10 m)
- orlo di scarpata di terrazzo (potenza del terrazzo < 10 m)
- orlo di scarpata di terrazzo (potenza del terrazzo < 5 m)
- orlo di scarpata di terrazzo (potenza del terrazzo < 3 m)
- depositi di conoide
- depositi eluvio-colluviali / detriti di falda
- depositi alluvionali attuali
- depositi alluvionali dei terrazzi inferiori (Olocene sup.- Olocene medio)
- depositi alluvionali dei terrazzi intermedi (Olocene sup.- Olocene medio)
- depositi alluvionali dei terrazzi superiori (Olocene medio - Olocene inf.)
- depositi fluvioglaciali e glaciali (Pleistocene)
- substrato roccioso affiorante o subaffiorante







### Legenda

- intervento strutturale previsto: scogliera 2° Lotto - 2° Stralcio
- interventi non strutturali previsti: ripascimenti
- interventi non strutturali previsti: nuovi rami
- limiti comunali
- orlo di scarpata di terrazzo (potenza del terrazzo > 10 m)
- orlo di scarpata di terrazzo (potenza del terrazzo < 10 m)
- orlo di scarpata di terrazzo (potenza del terrazzo < 5 m)
- orlo di scarpata di terrazzo (potenza del terrazzo > 2,5 m)
- orlo di scarpata di terrazzo (potenza del terrazzo < 3 m)
- orlo di scarpata di terrazzo (potenza del terrazzo < 2,5 m)
- orlo di scarpata di terrazzo (potenza del terrazzo < 1,5 m)
- depositi alluvionali attuali
- depositi alluvionali dei terrazzi inferiori (Olocene sup.- Olocene medio)
- depositi alluvionali dei terrazzi intermedi (Olocene sup.- Olocene medio)
- depositi alluvionali dei terrazzi superiori (Olocene medio - Olocene inf.)
- depositi fluvioglaciali e glaciali (Pleistocene)

1 0 1 km



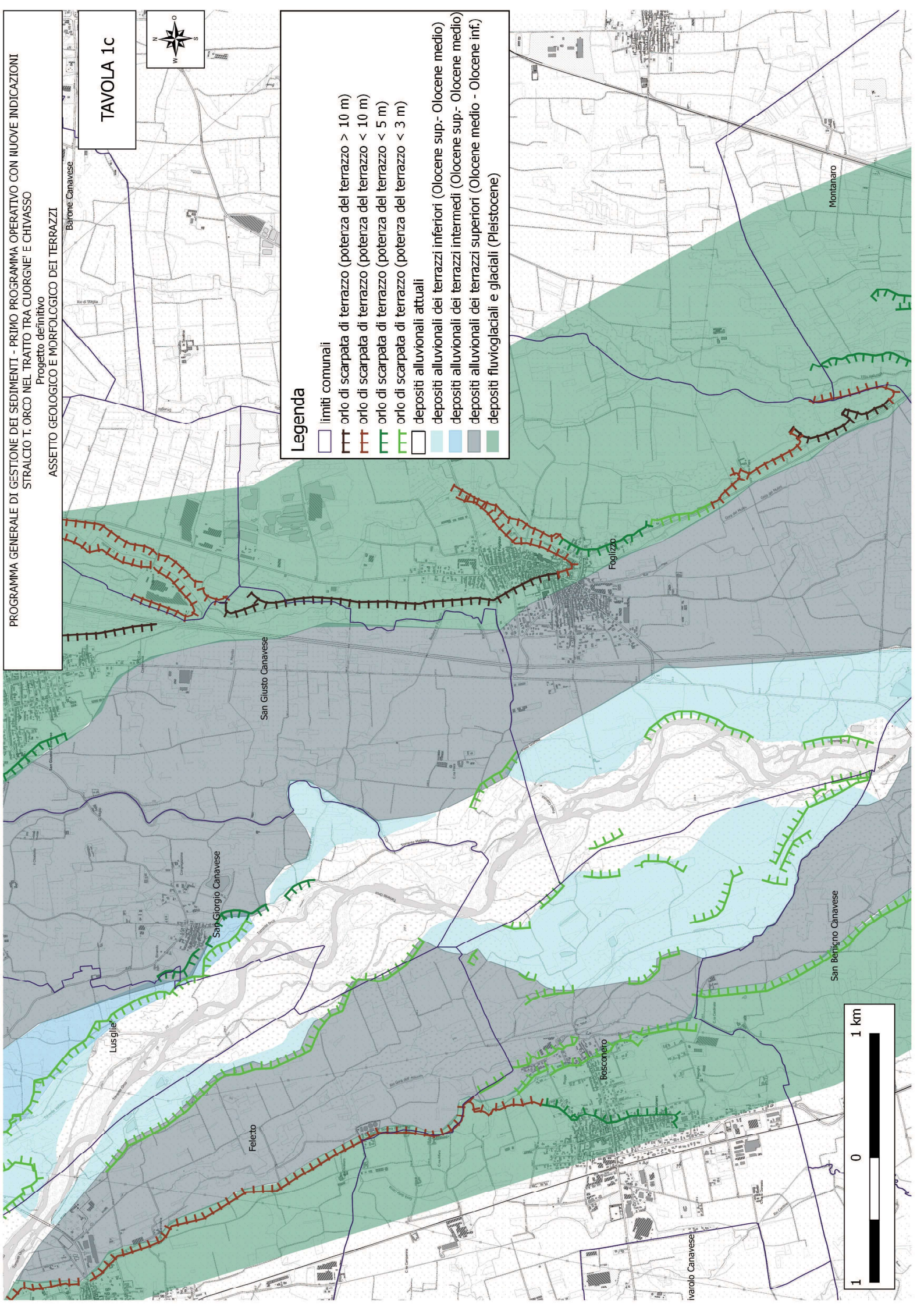
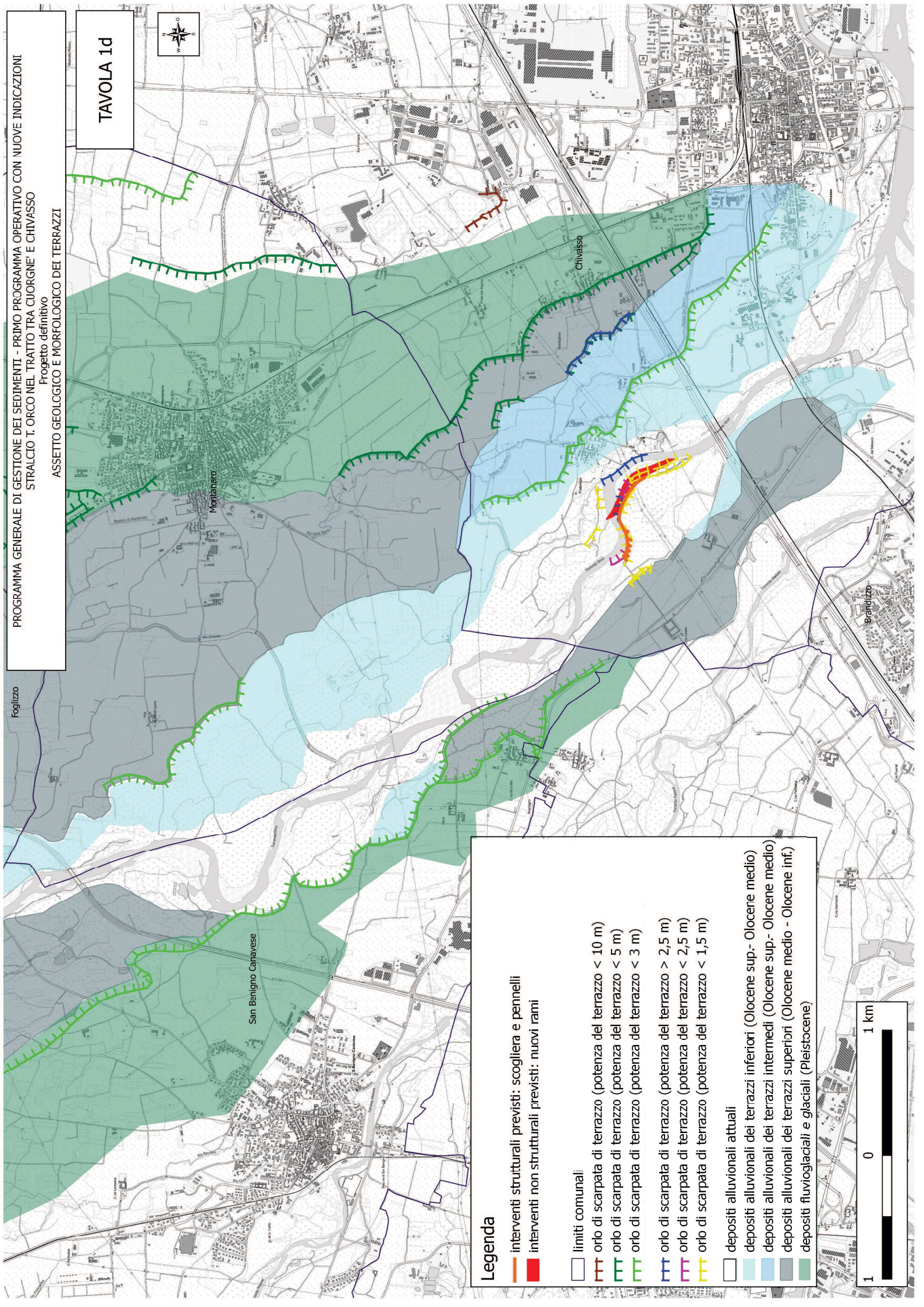




TAVOLA 1d



Legenda

- interventi strutturali previsti: scogliera e pennelli
- interventi non strutturali previsti: nuovi rami

- limiti comunali
- orlo di scarpata di terrazzo (potenza del terrazzo < 10 m)
- orlo di scarpata di terrazzo (potenza del terrazzo < 5 m)
- orlo di scarpata di terrazzo (potenza del terrazzo < 3 m)
- orlo di scarpata di terrazzo (potenza del terrazzo > 2,5 m)
- orlo di scarpata di terrazzo (potenza del terrazzo < 2,5 m)
- orlo di scarpata di terrazzo (potenza del terrazzo < 1,5 m)

- depositi alluvionali attuali
- depositi alluvionali dei terrazzi inferiori (Olocene sup.- Olocene medio)
- depositi alluvionali dei terrazzi intermedi (Olocene sup.- Olocene medio)
- depositi alluvionali dei terrazzi superiori (Olocene medio - Olocene inf.)
- depositi fluvioglaciali e glaciali (Pleistocene)

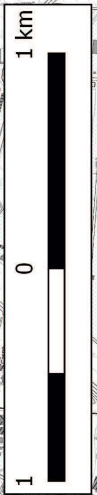


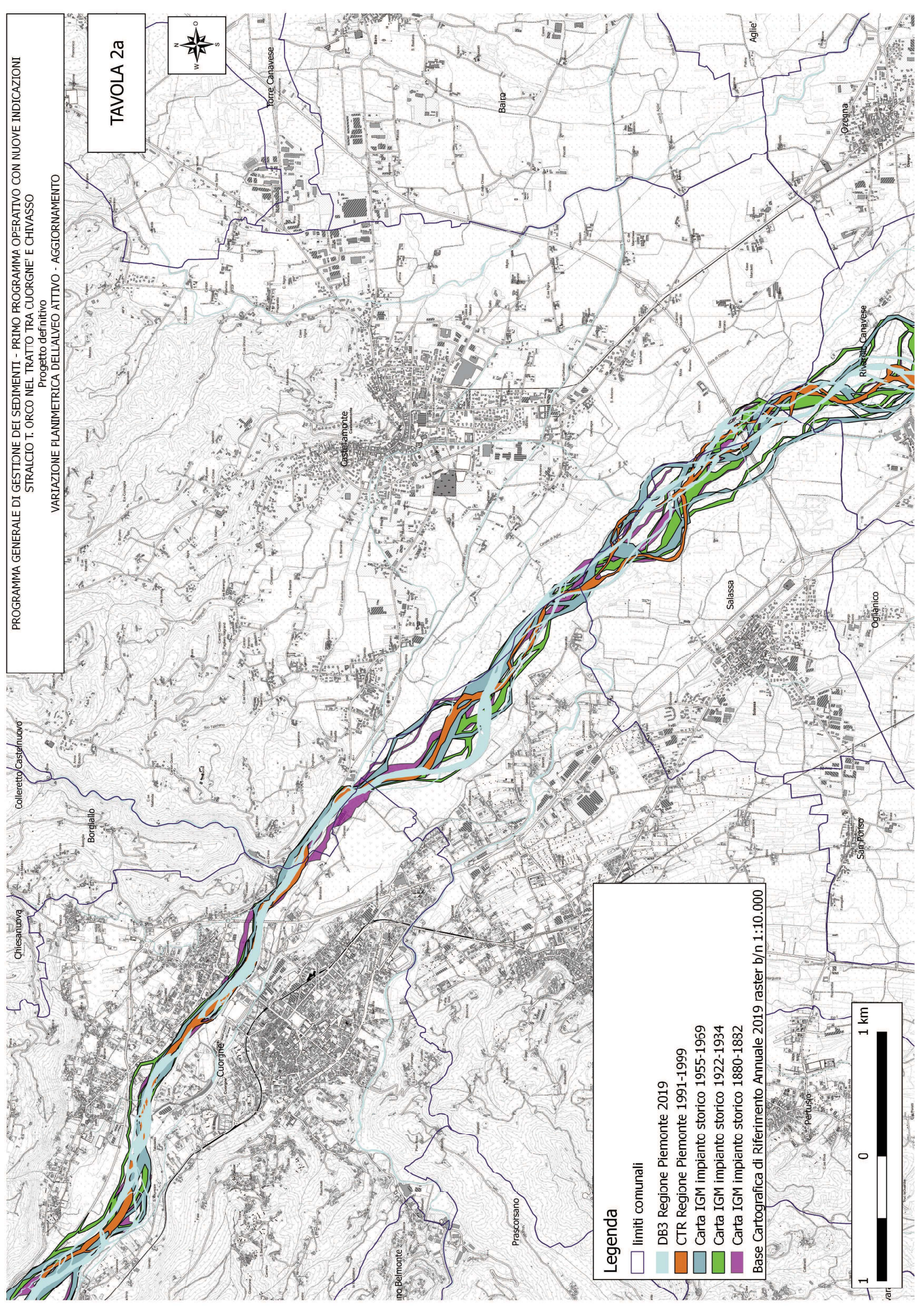


TAVOLA 2a

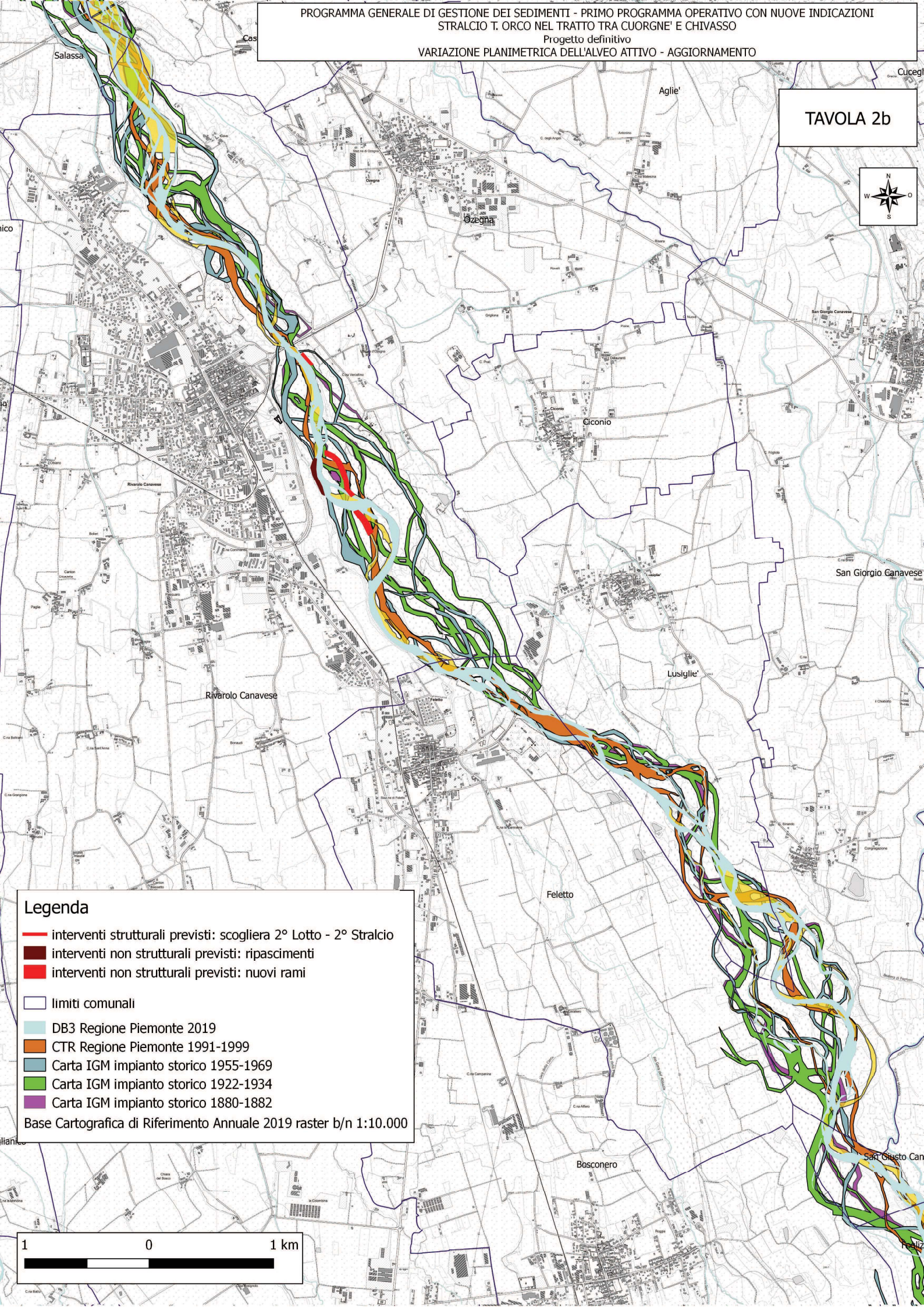
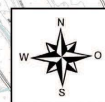


**Legenda**

- limiti comunali
- DB3 Regione Piemonte 2019
- CTR Regione Piemonte 1991-1999
- Carta IGM impianto storico 1955-1959
- Carta IGM impianto storico 1922-1934
- Carta IGM impianto storico 1880-1882
- Base Cartografica di Riferimento Annuale 2019 raster b/n 1:10.000







### Legenda

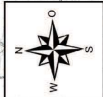
- interventi strutturali previsti: scogliera 2° Lotto - 2° Stralcio
- interventi non strutturali previsti: ripascimenti
- interventi non strutturali previsti: nuovi rami
- limiti comunali
- DB3 Regione Piemonte 2019
- CTR Regione Piemonte 1991-1999
- Carta IGM impianto storico 1955-1969
- Carta IGM impianto storico 1922-1934
- Carta IGM impianto storico 1880-1882

Base Cartografica di Riferimento Annuale 2019 raster b/n 1:10.000

1 0 1 km



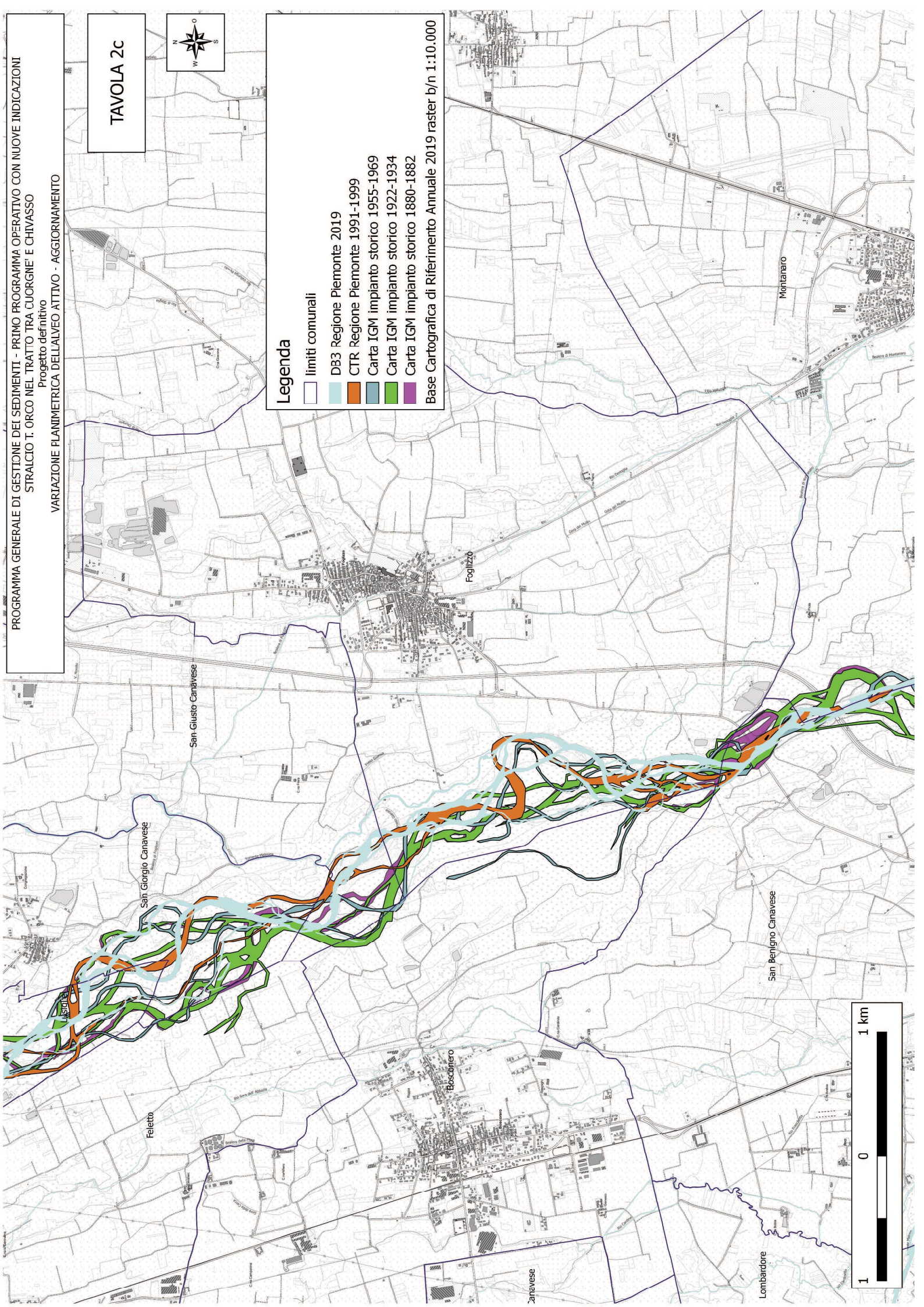
TAVOLA 2c



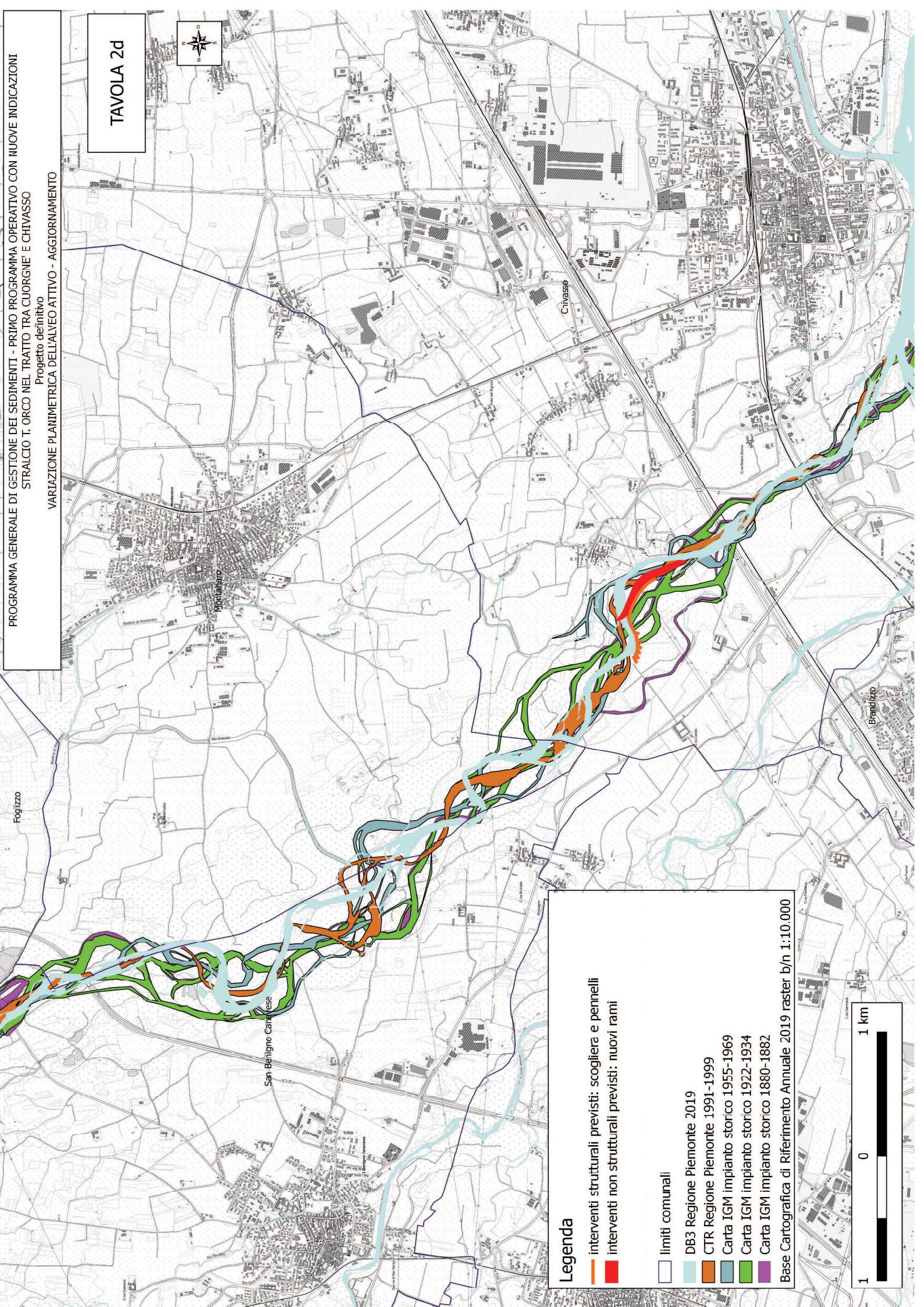
Legenda

- limiti comunali
- D83 Regione Piemonte 2019
- CTR Regione Piemonte 1991-1999
- Carta IGM impianto storico 1955-1969
- Carta IGM impianto storico 1922-1934
- Carta IGM impianto storico 1880-1882

Base Cartografica di Riferimento Annuale 2019 raster b/n 1:10.000







### Legenda

- interventi strutturali previsti: scogliera e pennelli
- interventi non strutturali previsti: nuovi rami

limiti comunali

DB3 Regione Piemonte 2019

CTR Regione Piemonte 1991-1999

Carta IGM impianto storico 1955-1969

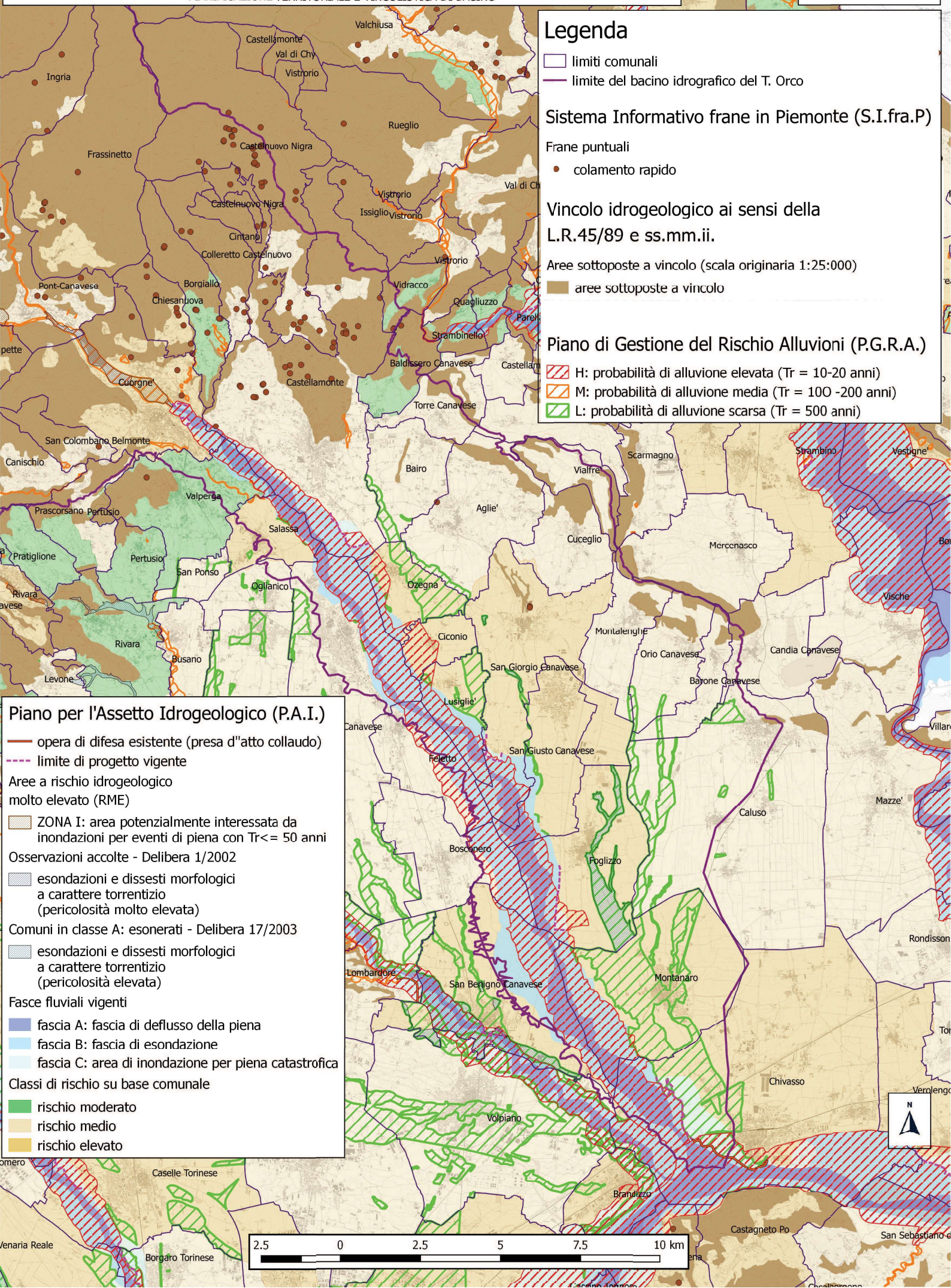
Carta IGM impianto storico 1922-1934

Carta IGM impianto storico 1880-1882

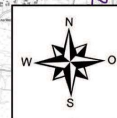
Base Cartografica di Riferimento Annuale 2019 raster b/n 1:10.000

1 0 1 km









## Legenda

### Elementi amministrativi

limiti comunali

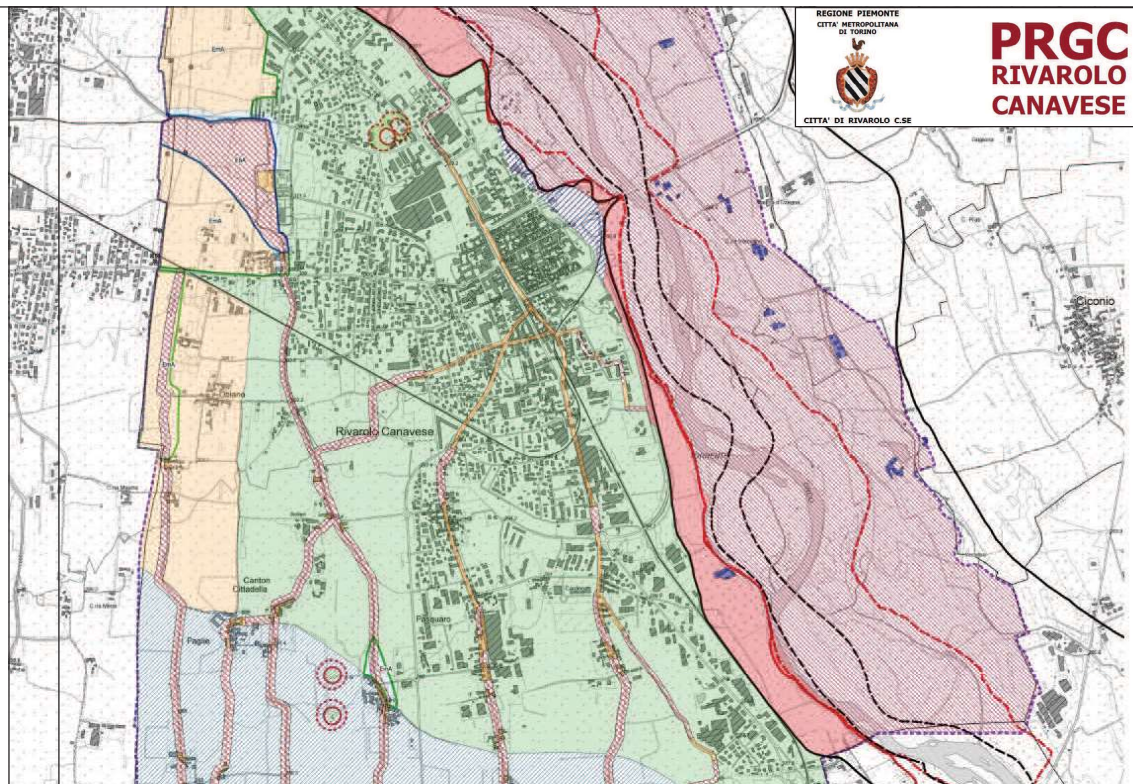
### Interventi delle diverse fasi di progetto e relative sigle

- interventi strutturali previsti nei progetti di fattibilità e definitivo: scogliera e pennelli
- intervento strutturale previsto nel progetto definitivo: scogliera 2° Lotto - 2° Stralcio
- interventi non strutturali previsti nel progetto di fattibilità: ripascimenti
- interventi non strutturali previsti nei progetti di fattibilità e definitivo: ripascimenti
- interventi non strutturali previsti nel progetto di fattibilità: nuovi rami
- interventi non strutturali previsti nei progetti di fattibilità e definitivo: nuovi rami

1 0 1 2 3 km



- Legenda**
- Confine Comunale
- Piano per l'assetto idrogeologico (PAI) - proposta variante
- Limite esterno della Fascia C
  - Limite tra Fascia A e Fascia B
  - Limite tra Fascia B e Fascia C
  - Limite di progetto tra Fascia B e Fascia C
- Piano per l'assetto idrogeologico (PAI)
- Limite esterno della Fascia C
  - Limite tra Fascia A e Fascia B
  - Limite tra Fascia B e Fascia C
  - Limite di progetto tra Fascia B e Fascia C
- Scollatore croce
- Aperto
  - Sotterraneo
- Classi di pericolosità geomorfologica
- Classe I
  - Classe IIa
  - Classe IIb
  - Classe IIc
  - Classe IId
  - Classe IIIa1
  - Classe IIIa2
  - Classe IIIa3
  - Classe IIIb4
  - Classe IIIb3
- Diseenti di tipo areale
- Ea - Area di esondazione a pericolosità elevata
  - Ec - Area di esondazione a pericolosità molto elevata
  - Em - Area di esondazione a pericolosità medio-moderata
- Fascia di rispetto dei pozzi dell'acquedotto comunale
- Zona di rispetto ristretta corrispondente all'isocrona t = 60 gg.
  - Zona di rispetto allargata corrispondente all'isocrona t = 180 gg.



**PRGC**  
**RIVAROLO**  
**CANAVESE**

**PRGC**  
**CHIVASSO**



- LEGENDA**
- Strade esistenti con fascia di rispetto
  - Strade in progetto con fascia di rispetto
  - Eletrodotti esistenti con fascia di rispetto
  - Cimiteri con fascia di rispetto
  - Impianto di depurazione e discarica
  - Sedime ferrovia pubblica esistente
  - Sedime ferrovia privata esistente
  - Gasdome
  - Oleodome
  - Edifici principali
  - Edifici accessori

### CLASSE III

CLASSE III A



FASCIA DI DEFLUSSO DELLE PIENE

CLASSE III A1



PORZIONI DI TERRITORIO CHE PRESENTANO CARATTERI GEOMORFOLOGICI O IDROGEOLOGICI CHE LE RENDONO INIDONEE A NUOVI INSEDIAMENTI. SONO CONSENTITI INTERVENTI DI RIPRISTINO DELLE OPERE DI DIFESA E INTERVENTI IDRAULICI E DI SISTEMAZIONE AMBIENTALE ATTI A RIDURRE IL RISCHIO IDRAULICO





- Legenda**
- indagine geofisica MASW
  - pozzetto esplorativo con relativa sigla
  - ◆ sondaggio geognostico a carotaggio continuo con relativa sigla
  - interventi strutturali previsti (pennelli e scogliera)
  - intervento non strutturale previsto (nuovo ramo)

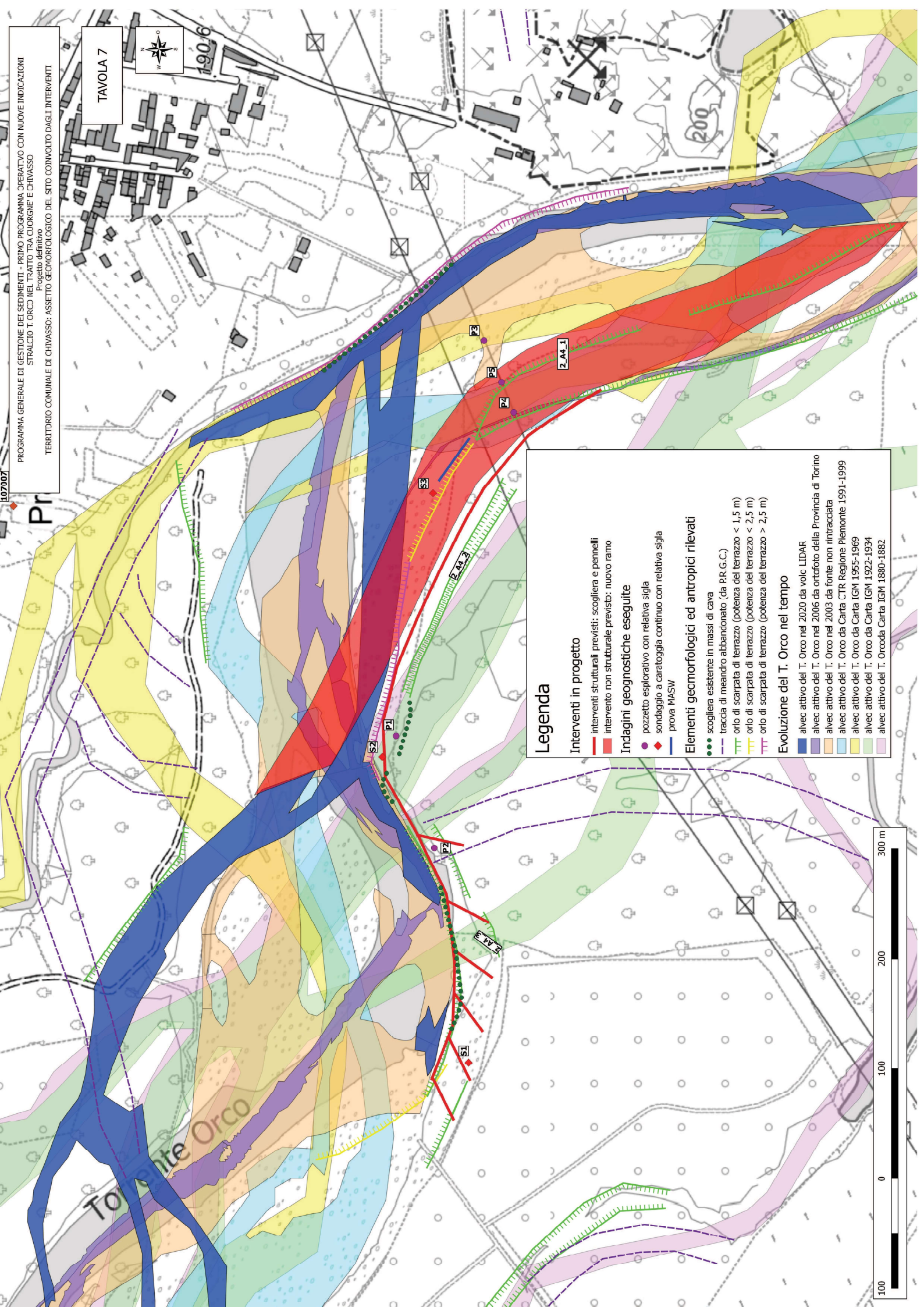
100 0 100 200 300 400 m



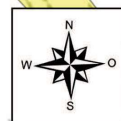
- Legenda**
- indagine geofisica MASW
  - pozzetto esplorativo con relativa sigla
  - ◆ sondaggio Banca Geotecnica ARPA Piemonte con relativa sigla
  - interventi strutturali previsti (scogliera 2° Lotto - 2° Stralcio)
  - interventi non strutturali: nuovo ramo
  - intervento non strutturale: ripascimento

100 0 100 200 300 400 m









## Legenda

### Interventi in progetto

- intervento non strutturale previsto: nuovo ramo
- intervento non strutturale previsto: ripascimento

### Indagini geognostiche eseguite

- pozzetto esplorativo con relativa sigla
- prova MASW

### Elementi geomorfologici rilevati

- traccia di meandro abbandonato (da P.R.G.C.)
- orlo di scarpata di terrazzo (potenza del terrazzo < 1,5 m)
- orlo di scarpata di terrazzo (potenza del terrazzo < 2,5 m)
- orlo di scarpata di terrazzo (potenza del terrazzo > 2,5 m)
- orlo di scarpata di terrazzo (potenza del terrazzo > 10 m)

### Evoluzione del T. Orco nel tempo

- alveo attivo del T. Orco nel 2020 da volo LIDAR
- alveo attivo del T. Orco nel 2003 da fonte non rintracciata
- alveo attivo del T. Orco da Carta CTR Regione Piemonte 1991-1999
- alveo attivo del T. Orco da Carta IGM 1955-1969
- alveo attivo del T. Orco da Carta IGM 1922-1934
- alveo attivo del T. Orco da Carta IGM 1880-1882

50 0 50 100 150 200 m





Vercellino

Macina d'Ozegna

Cana Vercellino

## Legenda

### Interventi in progetto

- intervento strutturale previsto: scogliera 2° Lotto - 2° Stralcio
- intervento non strutturale previsto: nuovo ramo
- intervento non strutturale previsto: ripascimento

### Indagini geognostiche

- pozzetto esplorativo con relativa sigla
- sondaggio Banca Dati Geotecnica ARPA Piemonte con relativa sigla

### Elementi geomorfologici ed antropici rilevati

- scogliera esistente in massi di cava
- penello esistente (SICOD)
- orlo di scarpata di terrazzo (potenza del terrazzo > 2,5 m)
- orlo di scarpata di terrazzo (potenza del terrazzo < 1,5 m)
- orlo di scarpata di terrazzo (potenza del terrazzo < 5 m)
- orlo di scarpata di terrazzo (potenza del terrazzo > 10 m)

### Evoluzione del T. Orco nel tempo

- alveo attivo del T. Orco nel 2020 da volo LIDAR
- alveo attivo del T. Orco nel 2003 da fonte non rintracciata
- alveo attivo del T. Orco da Carta CTR Regione Piemonte 1991-1999
- alveo attivo del T. Orco da Carta IGM 1955-1969
- alveo attivo del T. Orco da Carta IGM 1922-1934
- alveo attivo del T. Orro da Carta IGM 1880-1882

104991

104990

P1 P2

100 0 100 200 300 m